

Essentials

Ladder towel rack | Toallero escalera

REF: WJC292A0095...

Installation guide & care / Manual de instalación y mantenimiento

INCLUDED COMPONENTS
COMPONENTES INCLUIDOS

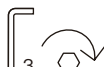


How to assembly?

Cómo montar?



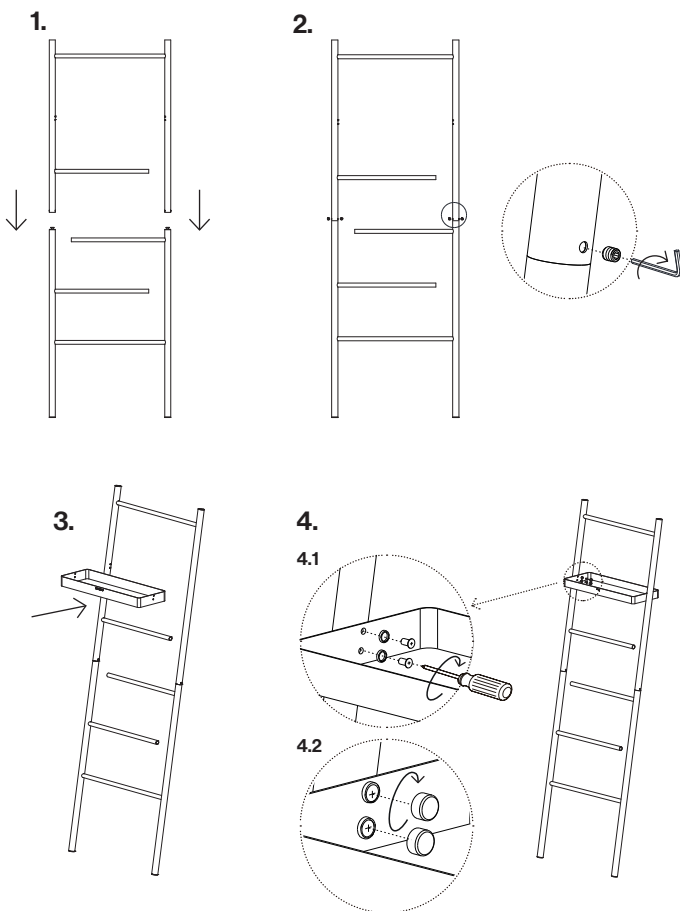
Installation
without drilling
Instalación
sin taladro



Allen key
Llave allen



Screwdriver
Destornillador



COSMIC

Essentials

Ladder towel rack | Toallero escalera

ES | Este toallero es solo para uso en interiores. Apóyelo contra la pared y coloque toallas dobladas sobre los peldaños, sin exceder el peso máximo recomendado. No usar como escalera. Mantener fuera del alcance de niños. Siga siempre las instrucciones de montaje y uso, y evite desmontarlo repetidamente para no dañar los accesorios. Limpie con un paño húmedo y evite productos abrasivos.

EN | This towel ladder is for indoor use only. Lean it against the wall and place folded towels on the rungs, without exceeding the maximum recommended weight. Do not use as a ladder. Keep out of reach of children. Always follow the assembly and usage instructions, and avoid disassembling repeatedly to prevent damage to the fittings. Clean with a damp cloth and avoid abrasive products.

FR | Ce porte-serviettes est destiné à un usage intérieur uniquement. Appuyez-le contre le mur et placez des serviettes pliées sur les barreaux, sans dépasser le poids maximal recommandé. Ne pas utiliser comme échelle. Tenir hors de portée des enfants. Suivre toujours les instructions de montage et d'utilisation, et éviter de le démonter de manière répétée pour ne pas endommager les accessoires. Nettoyer avec un chiffon humide et éviter les produits abrasifs.

PT | Este toalheiro é apenas para uso em interiores. Apoie-o na parede e coloque toalhas dobradas nos degraus, sem exceder o peso máximo recomendado. Não usar como escada. Mantenha fora do alcance das crianças. Siga sempre as instruções de montagem e uso, e evite desmontar repetidamente para não danificar os acessórios. Limpe com um pano úmido e evite produtos abrasivos.

IT | Questo portasciugamani è destinato esclusivamente all'uso interno. Appoggiatelo al muro e posizionate gli asciugamani piegati sui pioli, senza superare il peso massimo consigliato. Non usarlo come scala. Tenere fuori dalla portata dei bambini. Seguire sempre le istruzioni di montaggio e utilizzo ed evitare di smontarlo ripetutamente per non danneggiare gli accessori. Pulire con un panno umido ed evitare prodotti abrasivi.

DE | Dieser Handtuchleiter ist nur für den Innenbereich vorgesehen. Lehnen Sie ihn an die Wand und legen Sie gefaltete Handtücher auf die Sprossen, ohne das maximal empfohlene Gewicht zu überschreiten. Nicht als Leiter verwenden. Von Kindern fernhalten. Befolgen Sie stets die Montage- und Gebrauchsanweisungen und vermeiden Sie wiederholtes Auseinanderbauen, um Beschädigungen der Zubehörteile zu verhindern. Mit einem feuchten Tuch reinigen und keine scheuernden Produkte verwenden.

NL | Deze handdoekladder is uitsluitend voor gebruik binnenshuis. Leun hem tegen de muur en leg opgevouwen handdoeken op de sporten, zonder het maximaal aanbevolen gewicht te overschrijden. Niet als ladder gebruiken. Buiten het bereik van kinderen houden. Volg altijd de montage- en gebruiksinstructies en vermijd herhaaldelijk demonteren om beschadiging van de accessoires te voorkomen. Reinig met een vochtige doek en vermijd schurende producten.



Discover more
Descubre más

cosmicbrand.com

POL. IND. CAN BARRI C/ESQUEIS, S/N, LOCAL NÚM. 1,
08415 BIGUES I RIELLS, BARCELONA
T. 938 654 277
HELLO@COSMICBRAND.COM